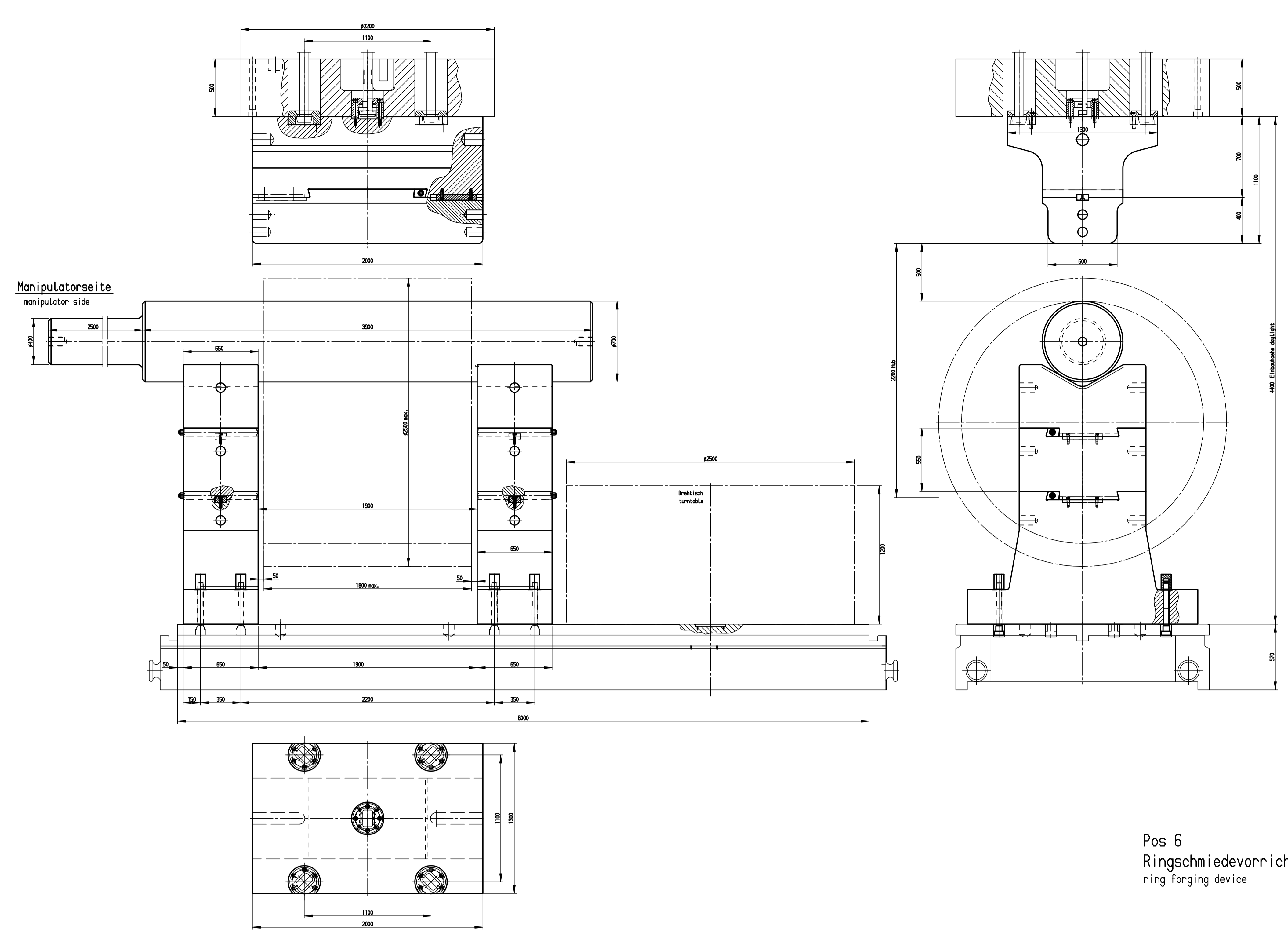
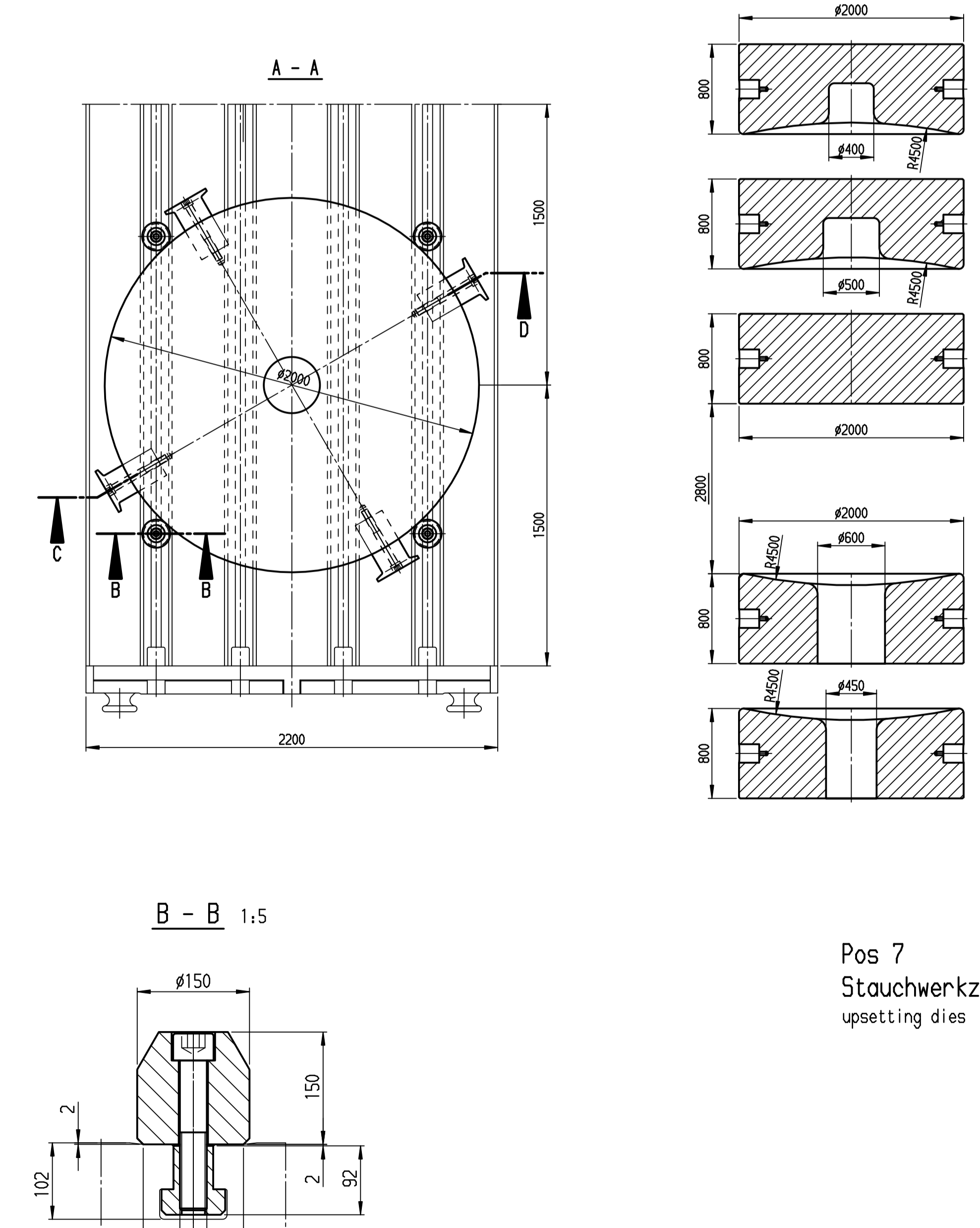
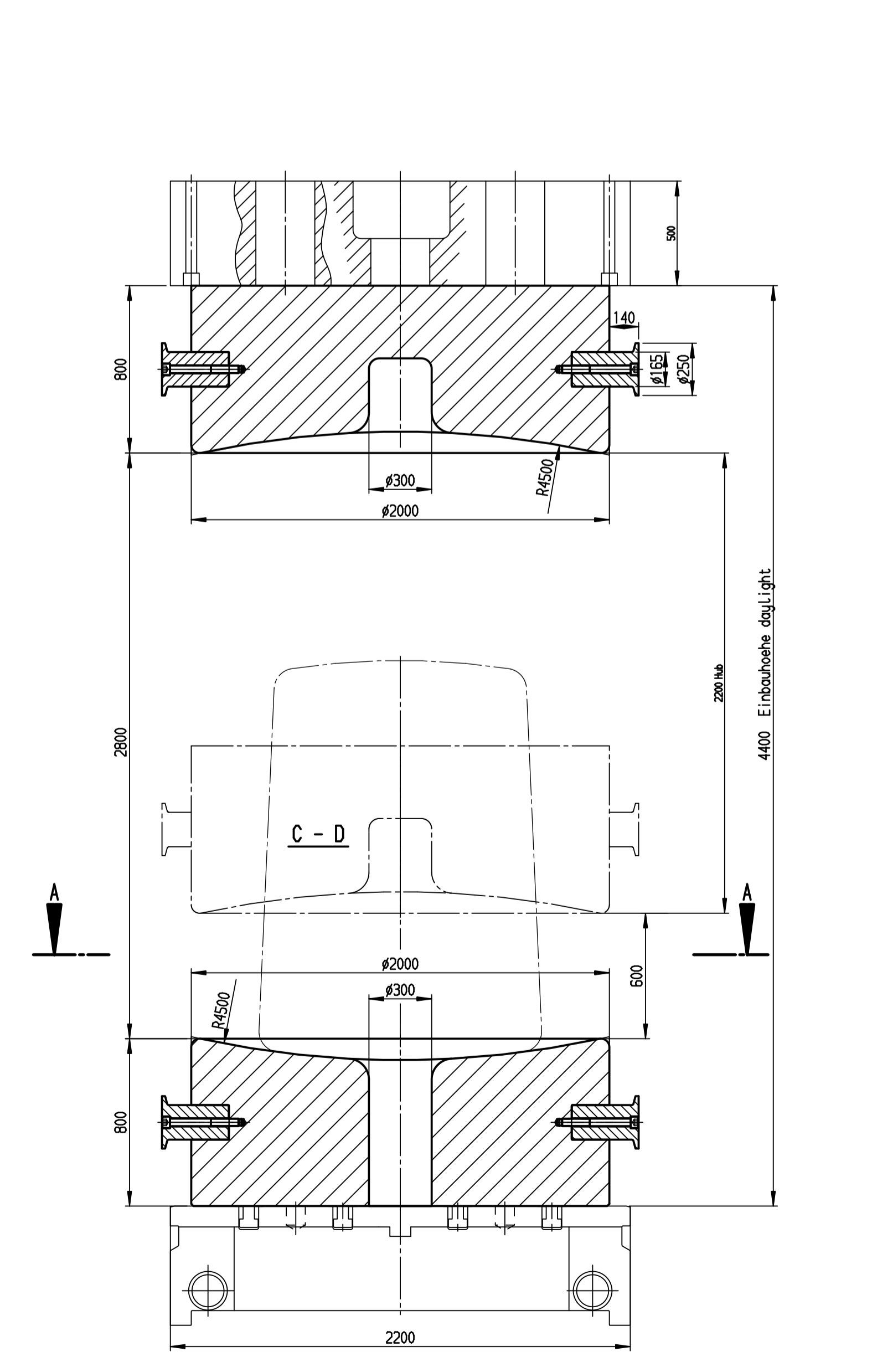


Pos 5
Rundgesenk Federsattel
drop-round spring anvil



Pos 6
Ringschmiedevorrichtung
ring forging device



Pos 7
Stauchwerkzeug
upsetting die

Allgemeintoleranz ISO 2768-M Längstoleranz modifiziert		Werkstoff:	
Nenngr.	$\pm 0,5$ $+0,30$ $+0,20$ $+0,150$ $+0,100$	Stempel	
Bereich	$1,50$ $4,00$ $6,00$ $10,00$ $15,00$	Rohstab	
Toleranz	$\pm 0,3$ $\pm 0,5$ $\pm 0,8$ $\pm 1,2$	Gewicht in kg	
Nenngr.	2000 4000 10000 20000 40000	1:20	
Bereich	10000 15000 20000 30000 40000	368275	
Toleranz	± 2 ± 3 ± 4 ± 5 ± 6	Vorgebige:	
Bemerkung		U-Ident.-Nr.:	
Werkzeuge Tgl./Abnutzung		G 21397131	
Schulzwerk 150 15016 beachten Wandpfeile über Maßlinien		Index	
Aengenvoort D.		Besteht aus 2 Blatt/Blatt 2	
Datum		Name	
Gezeichnet: 12.05.2008/Aengenvoort		Blatt	
Pos:		Blatt	

Zeichnungsänderungen nur über CAD!