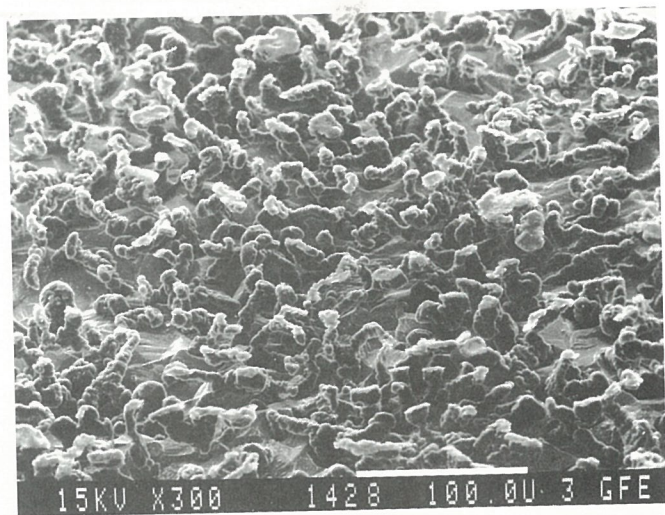


a)



b)

图 3-72 碎块状石墨的形态
a) 光镜观察 b) SEM 观察

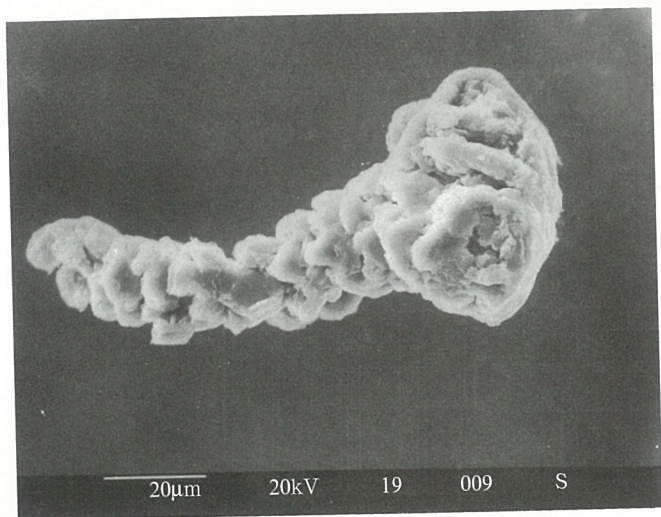


图 3-73 碎块状石墨连成石墨枝条 (SEM 观察)

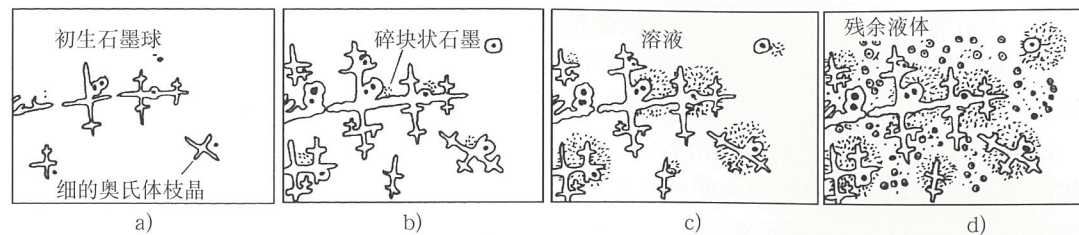
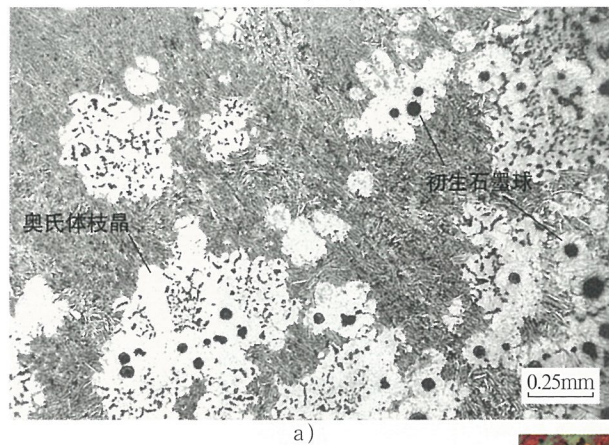
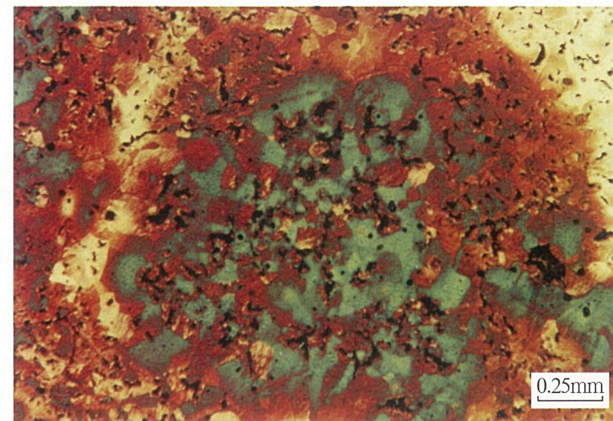


图 3-74 灰斑区凝固组织形成过程模型

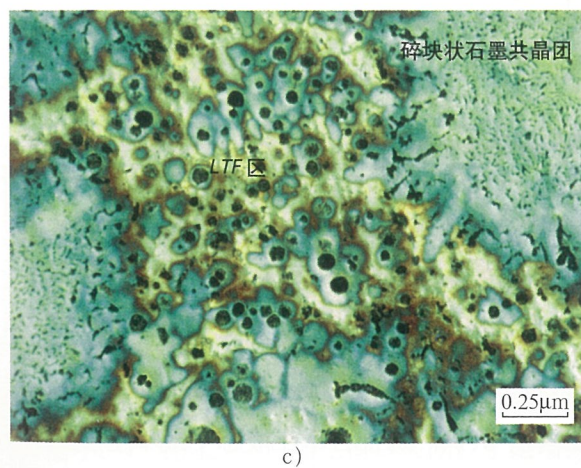
a) 共晶前 b) 共晶开始 c) 大量共晶反应 d) 共晶末期



a)



b)



c)

图 3-75 灰斑区凝固组织形成过程的实验证明

a) 共晶开始 (液淬试样)
b) 大量共晶反应 c) 共晶末期