

# 公司介绍

旺民仪器（东莞市旺民光学仪器有限公司\嘉兴市红海测量仪器有限公司）是集研发、生产、销售、技术服务为一体的专业测量仪器配套团队。主要生产三坐标测量机、二维影像测量仪、工具显微镜、金相显微镜、一键测量、非标视觉自动化设备。代理销售国内为知名品牌直读光谱仪、碳硫分析仪、材料试验机、硬度计、金相显微镜、金相制样设备、超声波探伤、涂层测厚、粗糙度轮廓仪等仪器跟耗材。为广大制造业提供高性价比的产品跟优质的售前、售中、售后服务。

我们生产基地（东莞市旺民光学仪器有限公司）位于经济发达的东莞塘厦，贸易公司（嘉兴市红海测量仪器有限公司）位于红色之旅的名城嘉兴，在百强县之首江苏昆山设立了华东服务中心，展出了我们生产的各类仪器，为客户服务。

励精图治、开拓进取。我们致力于为广大客户提供更完善的产品与服务，在不断研发的同时为客户引进各类型高精度测量仪器，为客户工厂提供配套仪器服务。力求为客户提供省时、省心、省钱的一站式测量仪器采购服务。

华东服务中心地址：江苏省昆山市紫竹路 699 号保利地产大厦 8 幢 810

电话及传真：0512-50150739

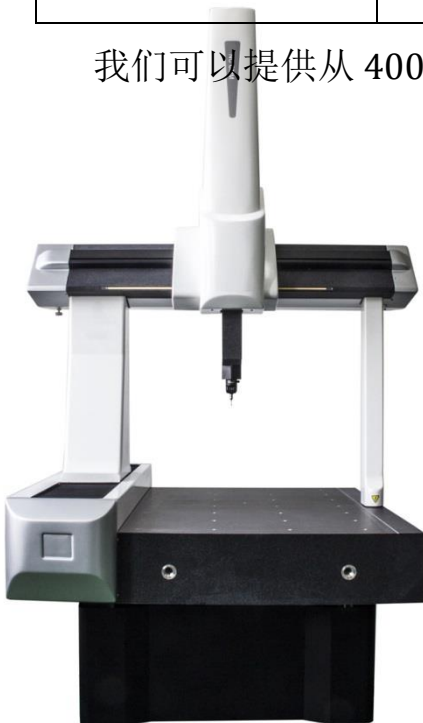
欢迎各界朋友莅临指导参观

### 三坐标测量机

龙门移动式三坐标测量机是一种灵活的高精度测量设备，能够有效快速的完成任何测量和检测任务，通过配置不同的扫描或触发测头，能够满足各种尺寸计量要求。已经成为一种简洁、高效、高精度的试验室测量设备。以下为您提供选型帮助。

项目	详细描述
工件大小（长宽高）MM	产品外形尺寸决定您要一台多大行程的测量机
测量需求	测量机一般可以满足常规的测量，如果有特殊工件如叶轮等复杂造型工件需要特别说明。对于测量频率的估计以及工件的测量复杂程度可以用来评估采用何种测头系统
测量精度 ± μm	最高可以提供 1.3 μm 的测量精度
采购预算	预算决定选择一台何种配置或品牌的关键因素
其它信息	

我们可以提供从 400mm 到 10m 任意尺寸的测量机。常规尺寸如下：



- X. Y. Z 三轴
- 600\*500\*400mm
- 800\*600\*600mm
- 1000\*800\*600mm
- 1200\*800\*600mm
- 1500\*1200\*1000mm
- 2000\*1000\*800mm

更多行程及详细资料请联络我们

## 二维尺寸测量仪

这是一款基于视觉上的高精度尺寸测量仪，可以测量任何二维平面上的可见尺寸特征。加载自动控制可以高效、精确的对产品进行测量。广泛应用于各制造生产企业。是质量控制中不可或缺的仪器之一。

其选型雷同于三坐标测量机，但需要注意的是该仪器 Z 轴行程标准为 200mm。选型时一般以被测平面尺寸为准，但也要充分考虑工件高度。如工件高度极大，可能就需要选择复合式的三坐标测量机（在三坐标上面加影像测量）。

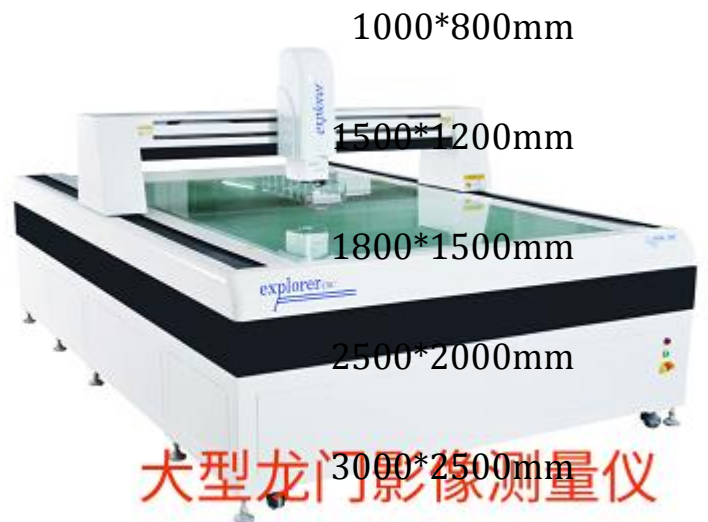
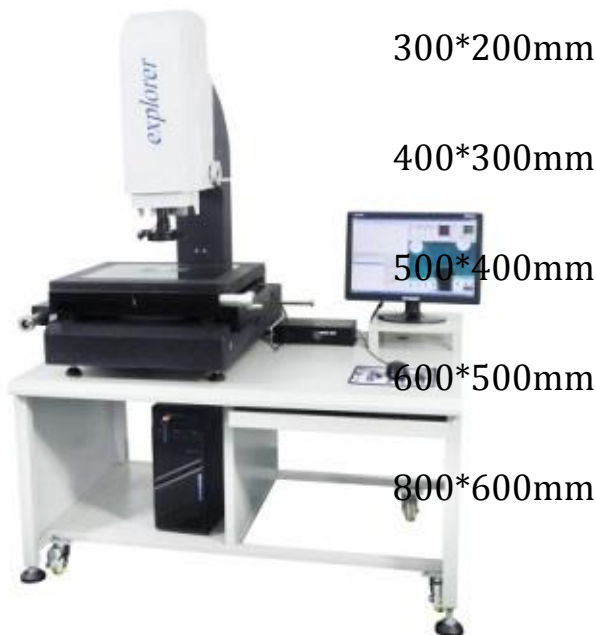
有手动、半自动、全自动控制方式

测量行程从 100mm-3m 之间可以任意选择

精度可以达到  $\pm 2.5 \mu m + L/200$  (L 为被测长度单位 mm)

常规的有悬臂式、龙门式

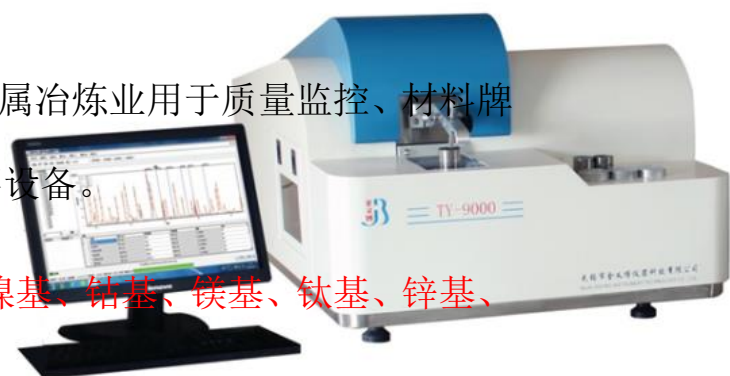
常规测量行程 X.Y (Z 轴默认 200mm)



## 火花直读光谱仪

适用于金属制造业、加工业及金属冶炼业用于质量监控、材料牌号识别、材料研究和开发的重要设备。

检测基体：**铁基、铜基、铝基、镍基、钴基、镁基、钛基、锌基、铅基、锡基、银基**



基于日臻成熟的光谱制造技术，光谱仪为制造业的材料分析提供了可靠的数据。选择一台合适的光谱仪需要关注几个方面：

1. 基体材料,可以多基体选择
2. 材料牌号及元素分析范围（元素范围一般可以拓展）
3. 极地检测限元素需要说明（如不锈钢中的低 N）
4. 选择合适机型:光电倍增管、CCD 全谱、EDX（台式适合黄铜）移动式、手持（适合合金材料的牌号快速分选）



## 高频红外碳硫仪

用途：测定钢、铁、合金、铸造型芯砂、有色金属、水泥、矿石、焦炭、等材料中碳、硫两元素的质量分数。

附有CO  
转化为  
CO<sub>2</sub>装置

### 主要技术参数



分析原理	高频炉燃烧红外线吸收法检测
测量范围	碳：0.00001%–10.0000%（可扩至99.99999%）硫： 0.00001%–6.0000%（可扩至99.99999%）
分析误差	符合 GB/T20123-2006/ISO15350:2000 标准
分析精度	碳：RSD ≤ 0.5% 硫：RSD ≤ 1.0%
灵敏度(最小读数)	0.1ppm
检测池	碳：碳池（可增加低碳池）硫：硫池（可增加高硫池）
分析时间	20–100 秒可设定（常规为 35 秒）
高频炉	功率 ≥ 2.7KVA 振荡频率：20MHZ
电子天平	不定量称样，读数精度：0.0001g
工作环境	室内温度：10–30℃，相对湿度：小于 75%，电压 AC220V ± 5%； 频率 50HZ ± 2%

## 金相显微镜

用途：金属和非金属材料的组织结构分析量测

仪器主要由发射光源、透镜、物镜、目镜、成像系统、软件组成，我们选型的时候需要确定的是以下事项

1. 显微镜的观察方向：正置、倒置
2. 物镜镜头：2.5 5 10 20 40 50 100 目镜镜头：10 20
3. 光源：明场 暗场 偏光 微分干涉
4. 载物台大小
5. 摄像系统（现在一般是高清 CCD）
6. 软件：辅助分析用(生成报告、图形对比、组织分析、尺寸量测等)
7. 根据预算选择合适的配置（没有用的配置可以不选，包括镜头）
8. 建议如需要使用 1000 倍观察推荐进口



## 材料试验机

万能材料试验机主要用于金属非金属材料的拉伸、压缩、弯曲、剪切等力学性能试验。

试验机计算机测控系统可接受上级计算机下传的试验指令、试样编号、试样尺寸等试样信息。操作者根据上级计算机下传的试样顺序（也可人工干预选择某一试样），人工进行试样编号确认后，夹持试样、选择相应试验程序进行试验，本机可以自动测定  $R_{eH}$ 、 $R_{eL}$ 、 $R_p$ 、 $R_t$ 、 $R_m$ 、 $Agt$ 、 $A$ 、 $Ae$  等相关力学数据，直接储存、打印试验报告或网络上传至上级计算机

试验机类型：液压、电子、摆锤冲击

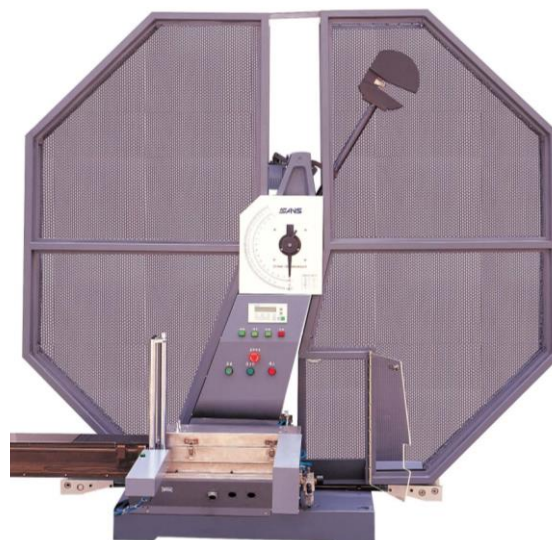
选型依据：需要用到的最大力值（单位 KG\KN\IB\J）

拉伸空间：根据材料塑性选择合适拉伸空间

试验夹具：根据材料选择配套的试验辅具

### 测量行程：

50N-3000KN 不等



# 硬度计

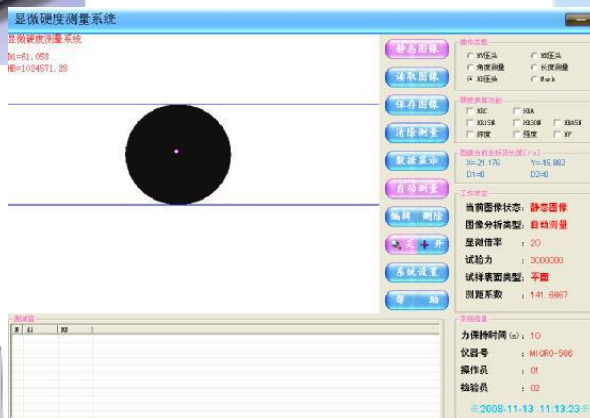
用途：金属材料的硬度测试

分类：布氏硬度(HB)洛氏硬度(HRC HRB HRA HR45N HR30N HR15N)

维氏硬度 (HV) 里氏硬度 (HL)



布氏维氏可选配软件测量



## 更多仪器设备资料备索

我们可以提供的设备涵盖力学试验、理化分析、环境测试、长度测量、光学仪器、无损检测、金相切割等

### 以下是我们部分三坐标二次元客户名单

东莞华明灯具有限公司	河南恒星液压有限公司
东莞市凡旺卓电子科技有限公司	宁波腾宇金属制品有限公司
悦虎电路（苏州）有限公司	苏州盛开利机电有限公司
欣兴同泰科技（昆山）有限公司	万向一二三股份有限公司
昆山国显光电有限公司	欧浦登光学（深圳）有限公司
江苏科锐恩自动化科技有限公司	苏州海乐电子配件有限公司
昆山榕美电子科技有限公司	无锡梦元电机制造有限公司
中华造船集团	无锡盛迈克传感技术有限公司
温州大学	常熟市陶瓷器件有限公司
山西科技大学	江苏铭利达科技有限公司
深圳市乾行达科技有限公司	玉环机车构件厂
深圳市上达电子科技有限公司	盐城君杰精密
深圳市爱升电子有限公司	华工自动化科技有限公司
珠海市诚印纸制品有限公司	青岛金视源光电科技有限公司
东莞斯道拉恩索正包装有限公司	江西沃格光电股份有限公司
惠州市鼎丰泰科技有限公司	东莞精锐利保精密五金有限公司
百炼铝顺（大连）铸造有限公司	东莞市炳成五金有限公司
邢台金马机电设备有限公司	东莞市道瑞五金制品有限公司
东莞锦兴五金有限公司	东莞市各铭五金科技有限公司
蓝思精密（东莞）有限公司	东莞市奇海实业有限公司
东莞市湘将鑫精密科技有限公司	东莞市燊华塑胶五金有限公司
东莞鼎富塑胶制品有限公司	东莞市智富五金制品有限公司
东莞市文锋触控科技有限公司	东莞市深博五金制品有限公司
东莞弘观精密塑胶有限公司	东莞市淳正电子科技有限公司
东莞市台德实业有限公司	瑞亚联动五金制品（东莞）有限公司
深圳市瑞丰恒科技发展有限公司	深圳悦锐达科技有限公司
液晶显示	广东威铝铝业股份有限公司

东莞市万煜光电科技有限公司	广东和润精密五金材料股份有限公司
深圳市捷创光电有限公司	宁波高迪洁具有限公司
深圳市同方光电科技有限公司	温州朗润电气有限公司
深圳市宏辰光电科技有限公司	塑胶与模具
深圳市惠州精密工业有限公司	东莞厚特双色塑胶有限公司
深圳市隆利科技股份有限公司	东莞市运成金属塑胶制品有限公司
惠州市众骅光电科技有限公司	东莞市大有精密工具有限公司
常州市联丰光电科技有限公司	东莞市丰乐数控科技有限公司
常州大智光电有限公司	东莞市清溪金博硅橡胶制品厂
深圳市金太阳包装制品有限公司东莞分公司	深圳市振鸿业科技有限公司
深圳市德诚旺科技有限公司	深圳唯晶科技有限公司
深圳市飞鸿达科技有限公司	广州市拓宝电子科技园
深圳市宏启实业有限公司	欣旺达电子股份有限公司
深圳市精利盛实业有限公司	欣旺达电动汽车电池有限公司
深圳市永华刀模科技有限公司	胜宏科技（惠州）股份有限公司
远创精密模具（深圳）有限公司	珠海富士机电有限公司
广州毅昌科技股份有限公司	滁州盛诺电子科技有限公司
广东乐美达集团有限公司	昆山华新电子集团有限公司
广东铭利达科技有限公司	昆山纳思达机电有限公司
河源市金利源塑胶制品有限公司	昆山榕美电子科技有限公司
苏州昌穗精密有限公司	沃夫精密机械工程（上海）
常州博双塑料有限公司	焦作瑞福莱反光材料有限公司
吴江雷欧实业有限公司	邹平伟瑞制冷材料有限公司
天津商科数控技术股份有限公司	天津艾洛克通讯设备科技有限公司
电子制造	浙江博威汽车空调有限公司
康舒电子（东莞）有限公司	盐城市大丰凌去机械制造有限公司
东莞宝星电子有限公司	上海畅锐电子科技有限公司
东莞市高绮电子有限公司	台州博良计量仪器有限公司

更多产品信息垂询本人 Email:410161484@qq.com 或登录网站

生产: [www.wm-3d.com.cn](http://www.wm-3d.com.cn)

贸易: [www.jxcllyq.com](http://www.jxcllyq.com)