

三合一超级 3D 砂型打印机



铸造砂型打印
失蜡铸造打印
木模替代打印

佛山市哈宇科技有限公司成立于 2015 年，是国家级高新技术企业，广东省股权交易中心挂牌企业；公司拥有在 3D 打印材料及设备研发方面的国内顶尖团队，专业涵盖高分子材料、专业化工、机械设计、电气控制、软件开发、系统集成等众多专业人才，拥有 20 多项各类专利。

公司专注于为制造业提供高效率 3D 打印解决方案，高效率高精密度蜡型 3D 打印机及材料，砂型 3D 打印机销售及配套行业服务，覆盖珠宝首饰、精密铸件、高端礼品和砂型铸造等各个领域。

应用领域：

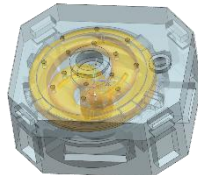
砂型打印，用于砂型铸造



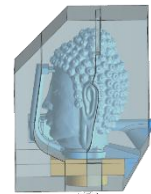
水泵砂型下盖和砂芯



制冷电机水道



叶轮设计 砂芯 砂型和成品



工艺品设计 砂型和成品

采用哈宇专供 HY80 材料打印，替代蜡模和树脂模具，用于失蜡铸造



打印砂件



失蜡铸模



铸造成型

采用哈宇专供的 HY82 材料打印，替代木模，翻砂制作小批量铸造模具



打印砂件



翻模



砂型



铸造成型

优势：

1. 效率高：实际应用中只需 19 小时实现成品交付
2. 精密度： $\pm(0.3-0.5)$ mm
3. 打印尺寸：1100x900x500 mm

邮箱：hy@hanyu-tech.com 网址：www.hanyu3d.com 电话：+86(757)81260856
地址：广东省佛山市南海区狮山镇罗村新光源产业基地 A7 栋 201 单元



手机版网页