



圆角



倒角



筋



抽壳



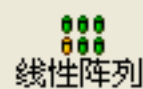
拔模



异型孔...



包覆



线性阵列



圆周阵列



镜向



设计库



- + design library
添加文件位置
- + 3D ContentCentral
- + SolidWorks 内容



选取文件夹

查找范围(I): design library

- annotation
- assemblies
- features
- forming to
- parts
- routing

所选文件夹

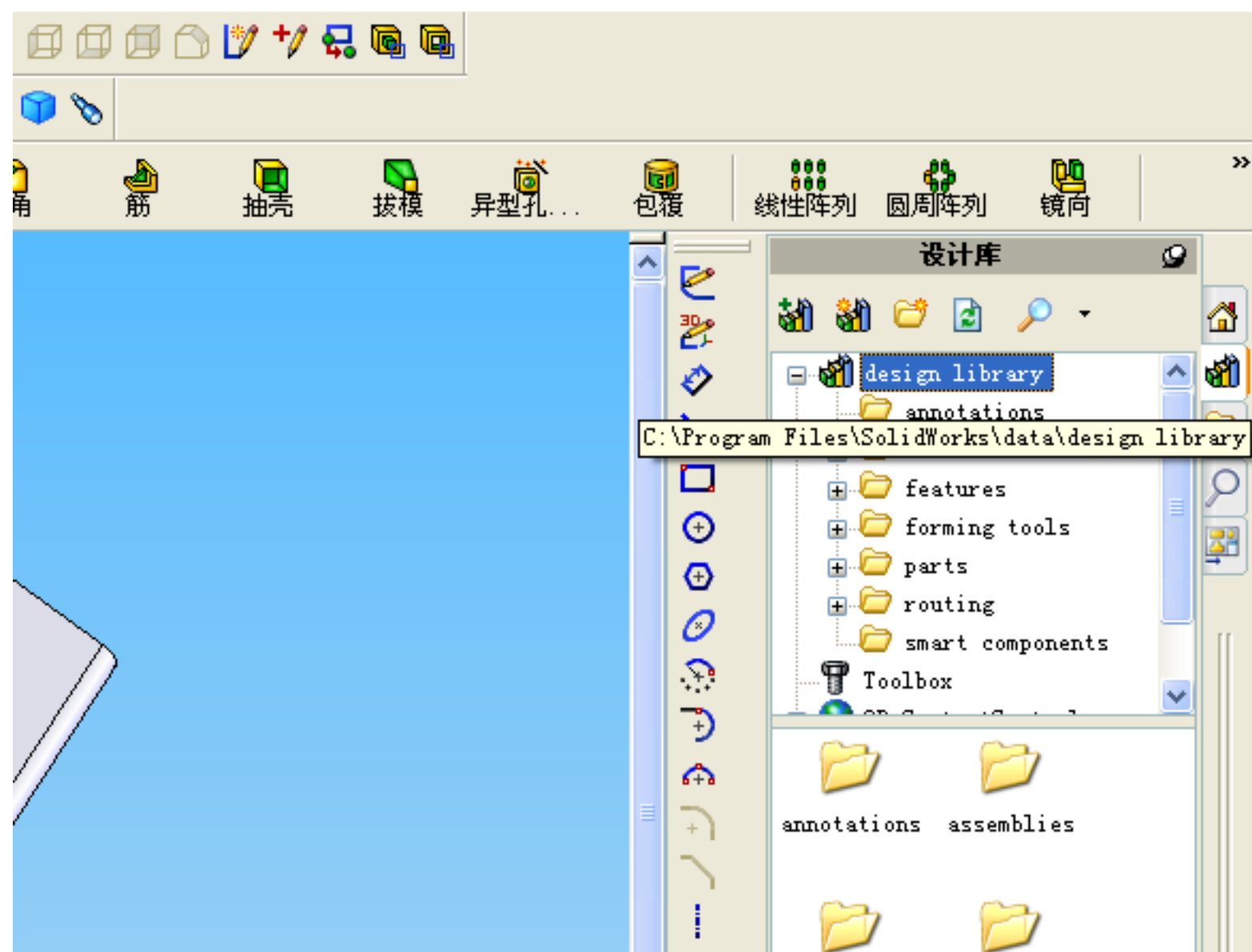
C:\Program Fi

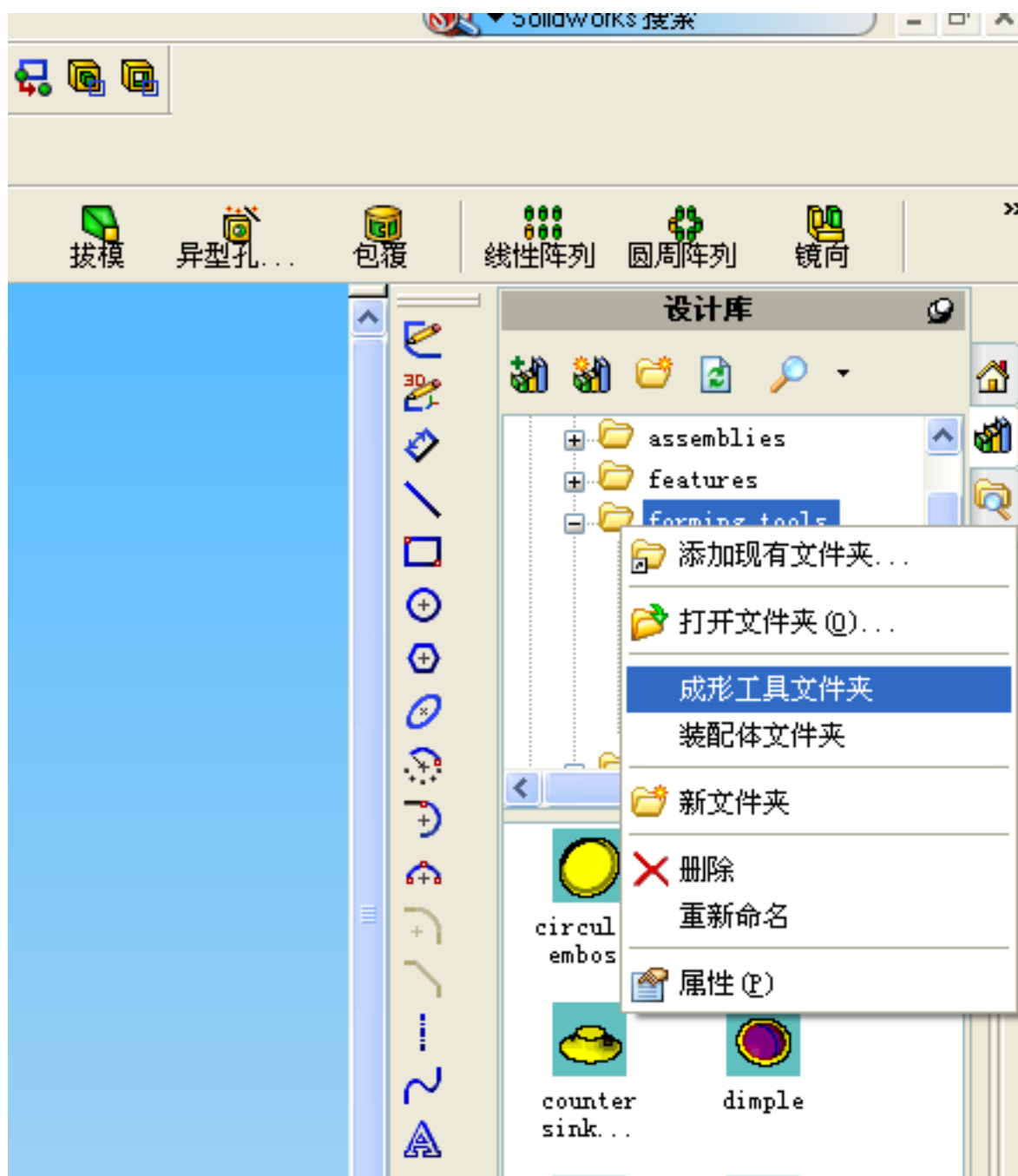
☐ 只显示装配

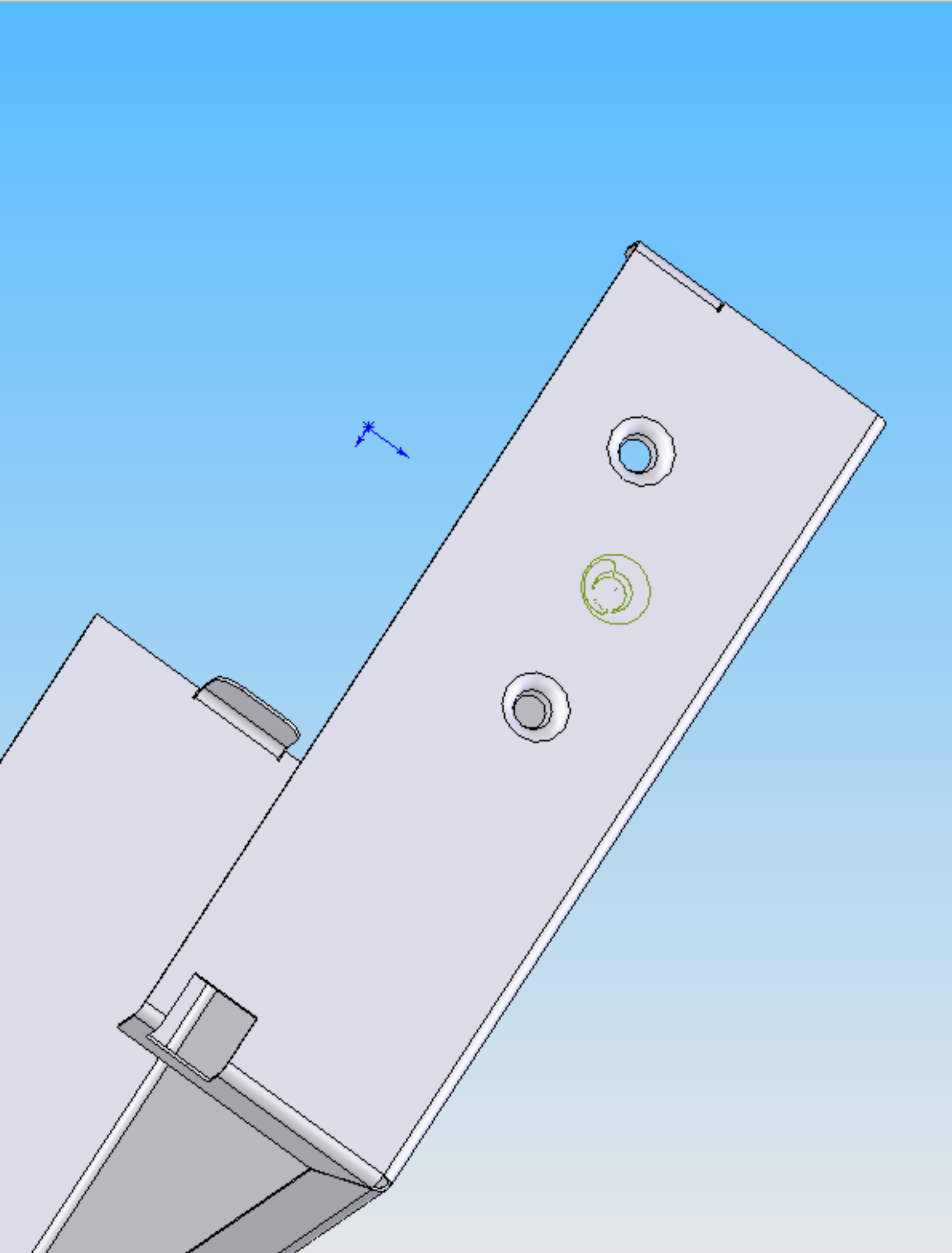
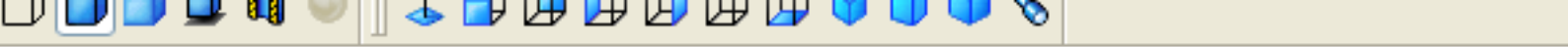
- 桌面
- 我的文档
- 我的电脑
 - 本地磁盘 (C:)
 - Program Files
 - SolidWorks
 - data
 - design library
 - 本地磁盘 (D:)
 - 本地磁盘 (E:)
 - DVD-RW 驱动器 (F:)
 - 可移动磁盘 (G:)
 - 共享文档
 - My Documents
 - 我的共享文件夹
 - 网上邻居
 - 软件
 - 字库文件

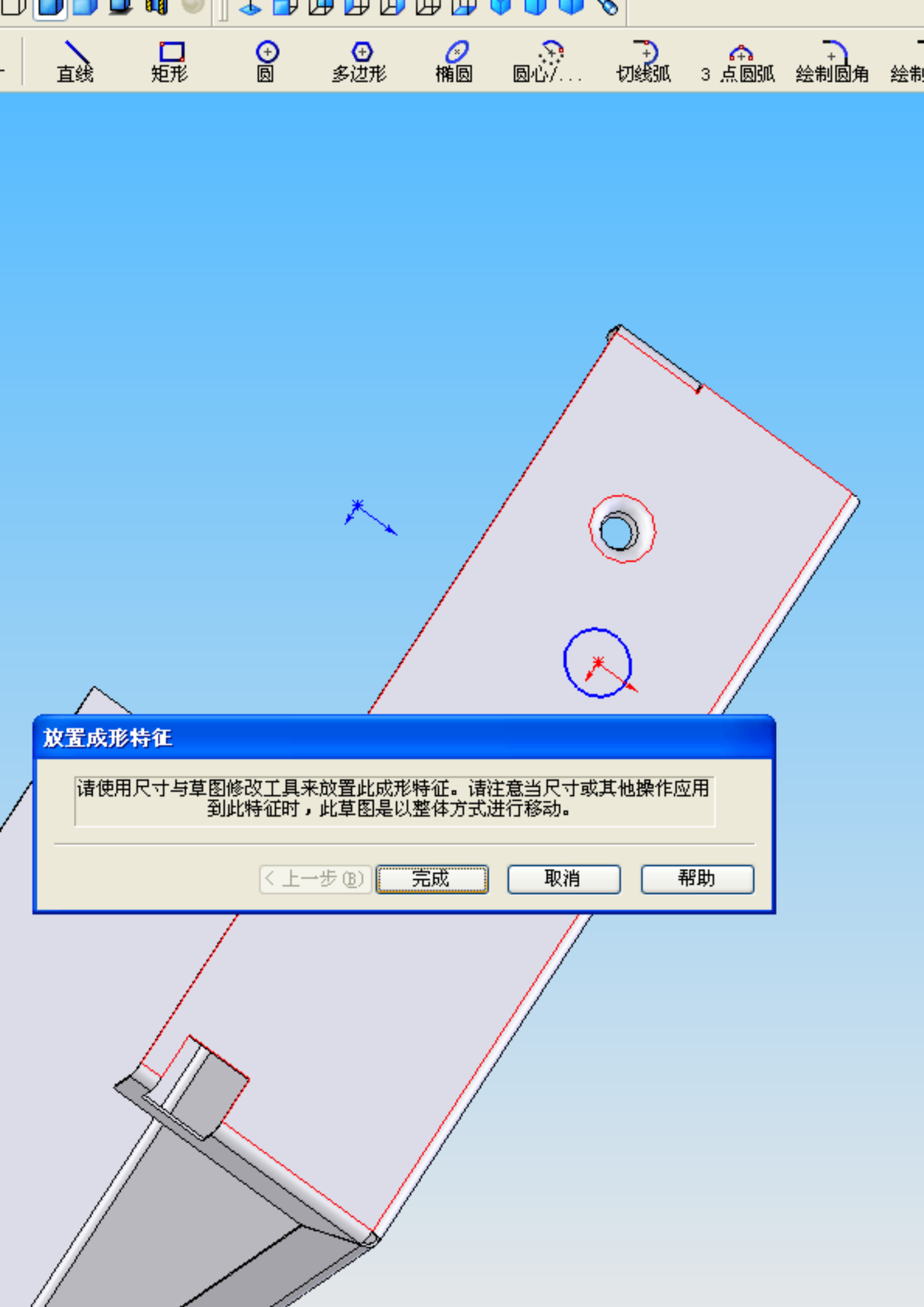
确定

取消









直线

矩形

圆

多边形

椭圆

圆心/...

切线弧

3 点圆弧

绘制圆角

绘制

放置成形特征

请使用尺寸与草图修改工具来放置此成形特征。请注意当尺寸或其他操作应用到此特征时，此草图是以整体方式进行移动。

< 上一步 (B)

完成

取消

帮助

