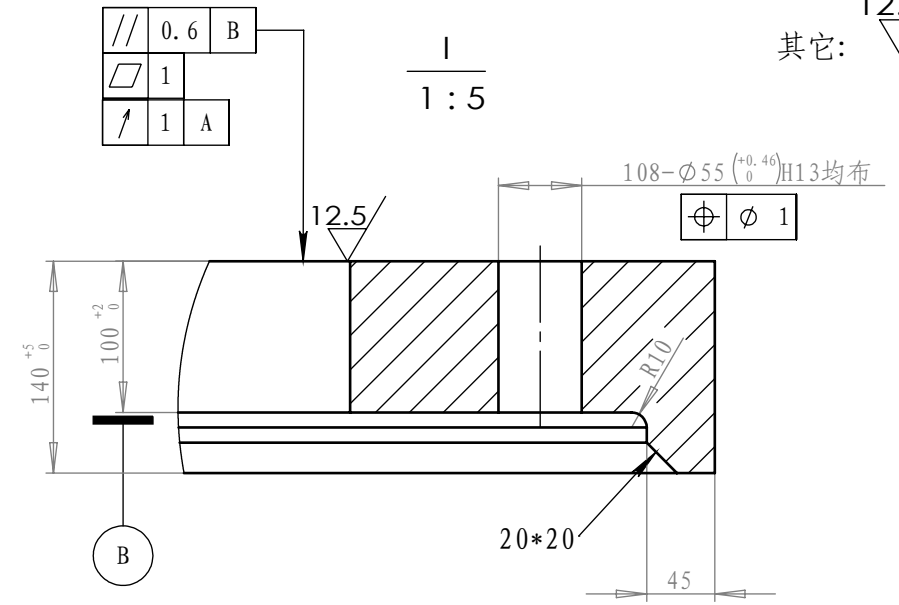
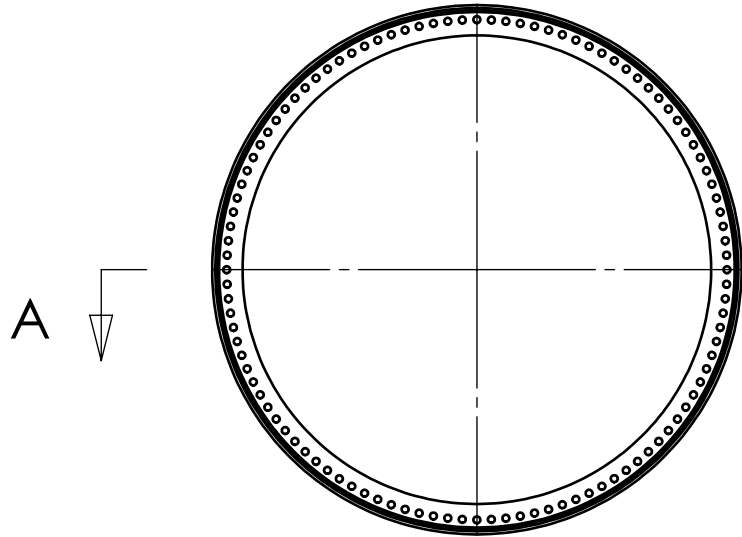


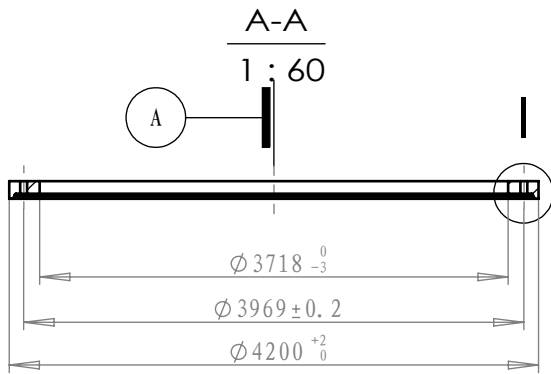
1-MF-540-000-1

其它:  $\frac{12.5}{\nabla}$



技术要求

1. 材料采用Q345E-Z35锻造, 材料成分及力学性能满足GB/T1591的要求, 并且-40℃时冲击功 >=27J.
2. 法兰采用整体锻造成形, 锻件质量等级符合JB 4726-2000 I级合格
3. 锻件不允许存在白点、内部裂纹和残余缩孔
4. 锻件应在有足够能力的锻压机上锻造成形, 保证锻件充分锻透
5. 锻件不允许有肉眼可见的裂纹、折叠和其它影响使用的外观缺陷
6. 锻件100%超声波探伤按JB/T 4730.3-2005 4.1.7条
7. 其它按国家相关锻造标准执行
8. 锻后需热处理: 正火+回火
9. 毛坯粗加工后必须进行时效处理, 精加工后进行无损探伤.
10. 锐边倒角3X45°.
11. 未注公差达ISO2768-mH要求.
12. 结合部件焊接图编制加工工艺.
13. 制造要求参照《65m塔架制造技术规范》.
14. 接地柱在基础环制作完成后焊接



标记	处数	更改文件号	签字	日期
设计			标准化	
校对			工艺	
审核			审定	
日期			批准	

Q345E			
图样标记		重量	比例
		2338	
共 1 张 第 1 张			


**广东明阳风电技术有限公司**  
 GUANG DONG MING YANG WIND POWER TECHNOLOGY CO., LTD.

基础环上法兰

1-MF-540-000-1

B